

100%

国立大学の大学院進学に強い!
教員は国立大学出身者が中心!

留学生のお金のサポート

留学生学費サポート

減免種別	初年度学費				4年間計
	入学金	前期	後期	初年度計	
通常学費	250,000円	675,000円	675,000円	1,600,000円	5,950,000円
減免学費①	—	337,500円	337,500円	675,000円	2,850,000円
減免学費②	—	506,250円	506,250円	1,012,500円	4,275,000円

※減免の種別は就学支援の必要性などにより総合的に判定します。詳細は入試事務室 (TEL 0254-28-9840) にお問い合わせください。
※学生会年会費や後援会会費等が別途発生します。

留学生奨学金 ~ 申請から採用に至るまで手厚くサポート ~

主な奨学金(例)

機関名称	奨学金の名称	支給金額	支給期間	2025年度採用実績
JASSO 独立行政法人日本学生支援機構	留学生受入れ促進プログラム	48,000円/月	1年間または6カ月	3名
公益財団法人 日本国際教育支援協会	JEES 奨学金 (修学)	40,000円/月	1年間	1名
公益財団法人 ロータリー米山記念奨学会	ロータリー米山記念 奨学金	学部100,000円 月、院140,000円 月	2年間	4名
公益財団法人 平和中島財団	外国人留学生奨学金	120,000円/月	1年間	—

※支給金額や支給期間は年度等により異なる場合があります。

募集人員・入学者選抜試験日程

	日程	種別	募集人員	出願期間【消印有効】	試験日	合格発表日	入学手続期間【消印有効】
外国人 留学生 選抜	A日程	併願	10名	9/ 8(火)~ 9/24(木)	10/ 3(土)	10/14(水)	10/14(水)~11/ 6(金)
	B日程			11/ 9(月)~12/ 2(水)	12/12(土)	12/18(金)	12/18(金)~ 1/ 8(金)
	C日程			1/12(火)~ 2/ 4(木)	2/18(水)	2/26(金)	2/26(金)~ 3/ 5(金)
	D日程			2/ 8(月)~ 3/ 1(月)	3/10(水)	3/11(木)	3/11(木)~ 3/23(火)
	国外型 I			9/ 4(金)~ 9/24(木)	10/ 3(土)	10/14(水)	10/14(水)~11/ 6(金)
	国外型 II			10/13(火)~10/26(月)	11/14(土)	11/24(火)	11/24(火)~12/ 2(水)

※国外型は出願時点で日本国外にいるの方のみ対象です。試験科目はA~D日程と異なります。詳細は本学入試事務室までお問い合わせください。

出願に必要な日本語能力

日本語能力試験においてN2合格相当または日本語試験の「日本語」科目（記述式試験を除く）において200点相当。
上記日本語能力が証明できない場合は、所属の日本語学校長の推薦により出願が可能です。
出願条件についてはお気軽に本学にお問い合わせください。

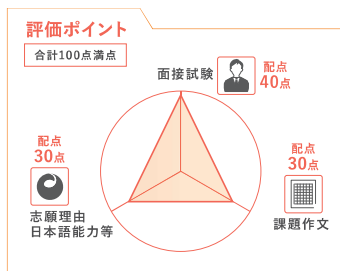
試験科目 ※国外型を除く

「本学で学びたいという熱意・意欲および日本語能力を総合的に評価します。」

- 出願書類評価
志願理由書および日本語能力を証明する書類を評価します。
- 課題作文
本学が課すテーマに関する意見記述 (400字程度) を評価します。
課題テーマは試験当日に発表します。試験時間は40分間です。
- 面接試験
試験会場に設置する専用のパソコンを用いてオンライン面接試験を実施します。

試験会場 東京/新潟で受験ができます

- 東京会場 【全日程】
リファレンス西新宿大京ビル
- 新潟会場 【全日程】
新潟食料農業大学 新潟キャンパス



LINE公式アカウント
チャットでなんでも相談OK

大学院修士課程/博士後期課程

- 農業、食品科学、経済・経営分野の高度な専門性を身に付ける!
- 学費減免の特待生制度あり!

外国人留学生募集中!
大学院についてお気軽にご相談ください。
TEL (0254) 28-9840 E-mail nyuusi@nafu.ac.jp

大学院の
詳細はこちら



「食の都市」新潟で農と食の最先端ビジネスを学ぶ



留学生限定!

学費減免制度

入学金 0円 + 学費最大 50% 免除

出願資格

N2相当

※出願条件についてはお気軽にお問い合わせください。

学費

外国人留学生
学費サポート

試験会場

東京で
受験が可能

LINE公式アカウント

チャットでなんでも相談OK

食の総合大学で学ぶ
新潟食料農業大学
Niigata Agro-Food University

食料産業学部 食料産業学科 [2年次選択] ビジネスコース/フードコース/アグリコース

お問い合わせ先 新潟食料農業大学 入試事務室 〒959-2702 新潟県胎内市平根台2416
TEL (0254) 28-9840 E-mail nyuusi@nafu.ac.jp URL https://nafu.ac.jp



「ビジネス」「食」「農」を実践的に学んで、食料産業で活躍できる人材へ。

学びのポイント

1年次 食料産業学の基礎を学ぶ

社会人としての幅広い教養、本学の特徴である食料産業学（ビジネス・食・農）の基礎を学びます。

食のつながり (FOOD CHAIN) を理解する

3コースそれぞれの専門分野の知識・技術に加えて、食の生産・加工・流通・販売・食卓までのつながり (FOOD CHAIN) を学び、「食」に関わる仕事で活躍する力を身に付けます。



2~4年次 3つの専門コースで専門的な知識・技術を修得

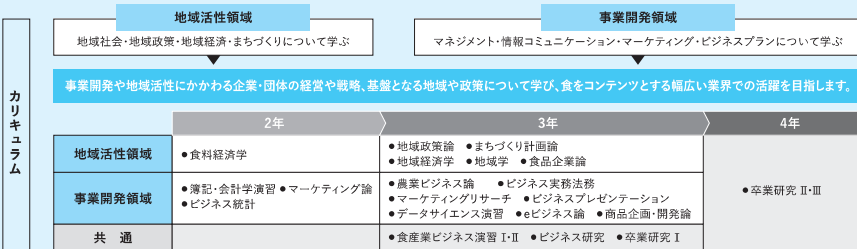
2~4年次は各コースで専門分野を学びます。

1年次で総合的に学んだ食料産業学を活かしながら、「ビジネス」「食」「農」分野の専門知識を修得します。

ビジネスコース 「食」のビジネスの力で、世界で活躍する!

#SDGs #企業経営 #マーケティング #食品流通
#フードサービス #農業ビジネス #事業計画 #商業開発 等

- 留学生の卒業研究テーマ
- 日本とネパールの農業比較について(農業への国の関与を中心として)
 - 池袋チャイナタウンの形成と日中国人のビジネスに関する研究
 - 中国と日本における農薬用ドローンの発展状況と課題について など



※コース過程必修科目に加えて、共通過程の必修科目を履修する必要があります。また、他コース課程の選択科目を履修することも可能です。

新講キャンパス	月	火	水	木	金
1	9:10-10:40	食料・農産・農村政策	日本語	基礎ゼミII	生物資源循環論
2	10:50-12:20	経営学	ビジネスプランニングI	基礎ゼミIII	
3	13:10-14:40	簿記・会計学演習	企業/バーション演習	キャリアプランニングI	
4	14:50-16:20	地域活性化論	ビジネス統計	総合英語III	
5	16:30-18:00	食品流通論			



フードコース 日本の食の商品開発、安全管理を学ぶ!

#食品加工・開発 #発酵・醸造
#食品安全
#資源循環利用 #食品分析
#未利用資源の有効利用
#水産生物環境 等

留学生の卒業研究テーマ

- 清酒副産物の新規食品への利用(チーズ様食品の製造)
- 保存袋の利用によるバナナの保存性向上に関する研究
- 大豆イソフラボンアグリコン生成量の探索とその応用に関する研究
- ソイプロテインが健康成人の食後血糖値に与える影響 など

アグリコース 日本の農業技術を学ぶ!

#有機農業 #環境保全型農業
#環境微生物
#アグリテック (IoT, ICT, AI等)
#スマート農業 #品種改良 #果樹
#ドローン #病害防除 等

留学生の卒業研究テーマ

- ネパール雑穀料理の多様性の分析
- 雑穀の持続的利用を促進するための新たな提案
- 越後姫の生育と収量に及ぼす局所加温とLED補光の影響
- フルボ酸の葉菜類生育の効能に関する研究

留学生の進路実績

留学生の就職率4年連続 **100%**

国立大学大学院

進学者多数!

	2022年度	2023年度	2024年度	2025年度
留学生の就職率 (就職希望者数)	100% (12名)	100% (9名)	100% (10名)	100% (6名)
大学院進学者数	7名	4名	3名	1名

主な
内定企業

食品関係:イオンフードサプライ株式会社/片山食品株式会社/大栄フーズ株式会社/イカリ消費株式会社/株式会社デリカウェーブ
卸小売業:株式会社ドン・キホーテ/イオンリテール株式会社/株式会社コメリ/株式会社ヨークベニマル/株式会社パロー/株式会社エコス/株式会社アマノ
飲食関係:感動スマイルキューブ株式会社/株式会社サガミホールディングス/株式会社ピーケージャパンホールディングス
農業関係:株式会社新潟クボタ/ヤンマーホールディングス株式会社/北越農事株式会社

食料産業界就職率

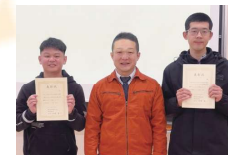
78.5%

一般的な理系の専攻分野就職率: 64.0%
※株式会社キョリス(2025年 理系学生の就職活動数/分野別)より

- 食品製造業 **22.2%**
- 農業・農業支援 **20.1%**
- 卸・小売業 **24.3%**
- 外食等サービス **9.0%**

7割の留学生在
東京・大阪・愛知等の
都市部に就職!
新潟で学び日本の都市部で
活躍しています!

学生生活サポート制度



学修サポート

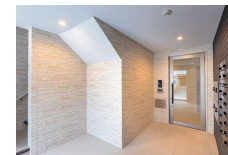
日常生活で用いる日本語能力の向上を目的として「日本語」科目を1・2年次に開講します。日本語能力の向上をサポートし、日本語能力試験のN1取得を目指します。

※写真はN1合格者表彰の様子



生活サポート

アルバイト紹介、在留期間の更新サポート、サークルやゼミ活動を通じた日本人学生との交流など充実した留学生生活を送れるよう、さまざまなバックアップ体制を整えています。



学生専用アパート

つつじが丘エリアには、本学生専用アパートがあります。家賃は25,000円~46,000円と住みやすい価格で、無料スクールの発着所も近く、通学に便利です。Wi-Fi無料使い放題などの特典もあります。



無料スクールバス

中条駅・豊栄駅・新発田駅・イオンモール新発田店・学生専用アパート発着の無料スクールバスを運行しております。日常生活の買い物のためにイオンスタイル中条店にも停車します。

2つのキャンパスで学ぶ

新潟県胎内市の「胎内キャンパス」と新潟市の「新潟キャンパス」2つのキャンパスで学びます。



胎内キャンパス

豊かな自然に囲まれた胎内市にある胎内キャンパスでは、「農業」や「食品加工」を実践的に学びます。



新潟キャンパス

日本海側最大の都市新潟市にある新潟キャンパスでは、食を通じた「ビジネス」を中心に学びます。